

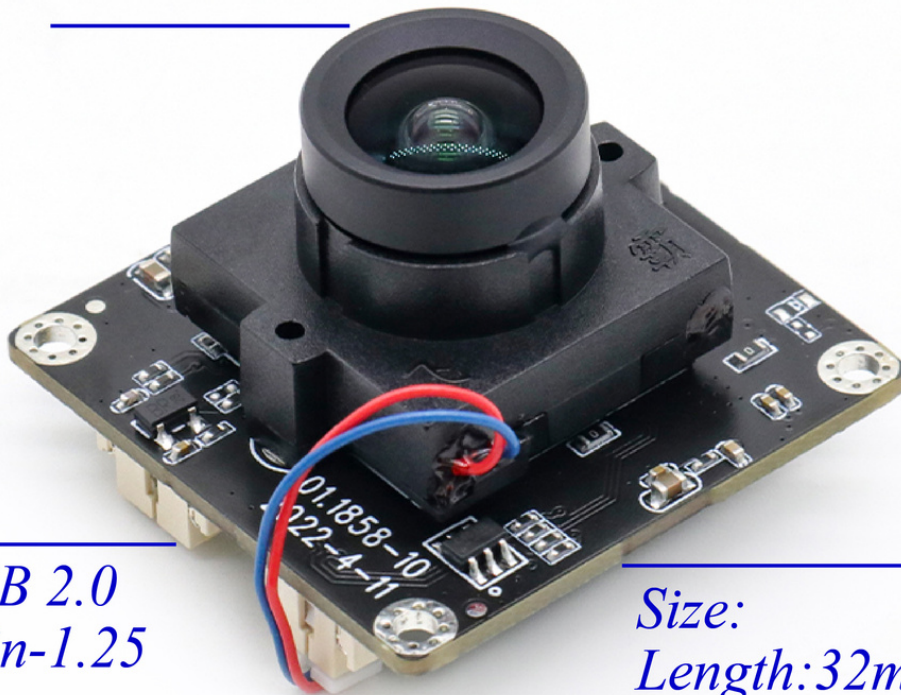
USB2.0

FOV: $D=105^{\circ}$

EFL: 2.6mm

F/NO: 2.4

Optical length: 22mm



USB 2.0
4pin-1.25

Size:
Length: 32mm
Width: 32mm
Height: 23.2mm

Global Shutter

60fps

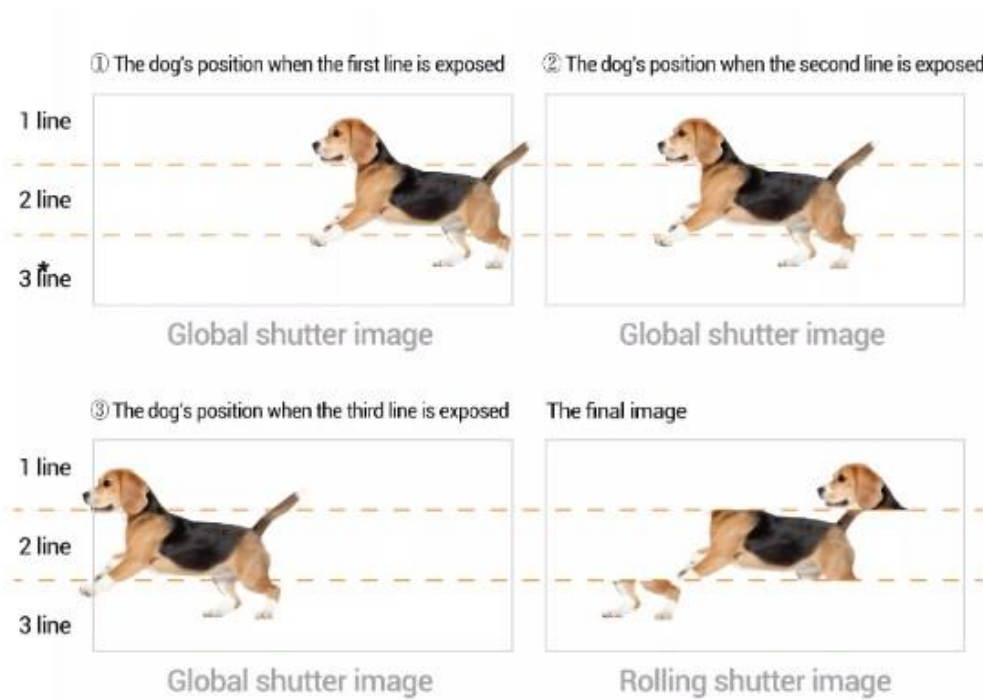
Спецификация

Камера плата видео модуля Номер модель: 003-1858-B4 с глобальным затвором USB2.0	
Пиксель	2,3 мегапикселя
Датчик	1/2,6 дюйма на полупроводниковом датчике AR0234
Частота кадров	60 кадров в секунду
Размер пикселя	3,0 мкм * 3,0 мкм
Выходной формат	YUY2/MJPG
Тип затвора	Глобальный затвор
Цветность	Цветное изображение
Фокус	Фиксированный фокус
поле зрения	Г=125° В=91°
Отношение сигнал/шум	38 дБ
Динамический диапазон	71,4 дБ
Отзывчивость	56 Кэ-/люкссек
Тип интерфейса	USB2.0
Регулируемый параметр	Яркость/контрастность/насыщенность цвета/оттенок/четкость Гамма/Баланс белого/Экспозиция
Объектив	Фокусное расстояние: 3,6 мм FOV: 125° без искажений
Размер резьбы	M12*П0.5
Рабочий ток	МАКС. 200 мА
Напряжение	5 В постоянного тока
Автоматический контроль экспозиции	Поддержка
Автоматический баланс белого	Поддержка
Автоматическая регулировка усиления	Поддержка
Интерфейс	USB2.0
Рабочая температура	-4°F~158°F (-20°C~+70°C)
Размер печатной платы	32*32 мм (шаг отверстий совместим с 28x28 мм)
Длина кабеля	По умолчанию 1,5 м.
Поддержка ОС	Windows XP(SP2,SP3), Vista, 7, 8, 10, Linux или ОС с драйвером UVC

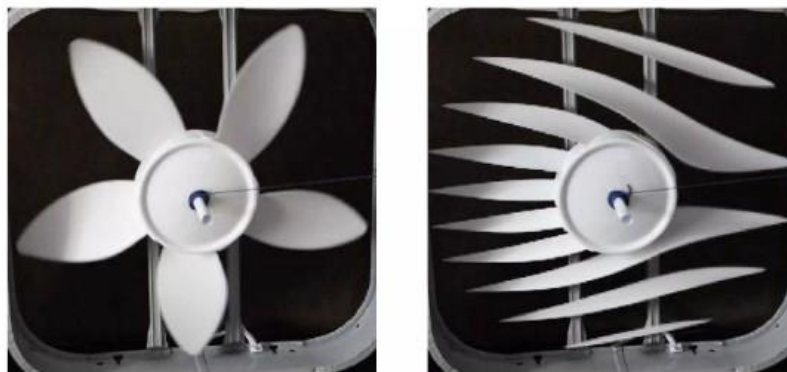
Отличие:

Характеристики USB 2.0 видео модуль глобального затвора

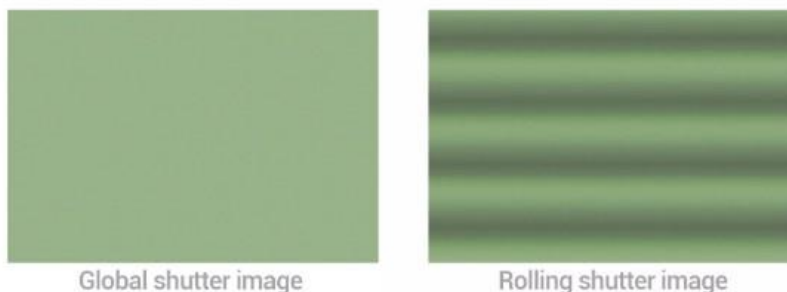
Режим глобального затвора в датчике изображения позволяет всем пикселям датчика одновременно начинать экспозицию и прекращать экспозицию в течение запрограммированного периода экспозиции при каждом получении изображения. После окончания времени экспозиции начинается считывание данных пикселей, которое продолжается построчно, пока не будут считаны все данные пикселей. Это позволяет получать неискаженные изображения без колебаний и перекосов. Датчики глобального затвора обычно используются для захвата быстро движущихся объектов. Его можно сравнить с обычными затворами объектива в аналоговых пленочных камерах



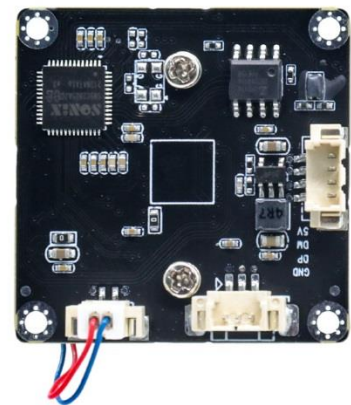
* Global shutter image VS rolling shutter image for moving objects.



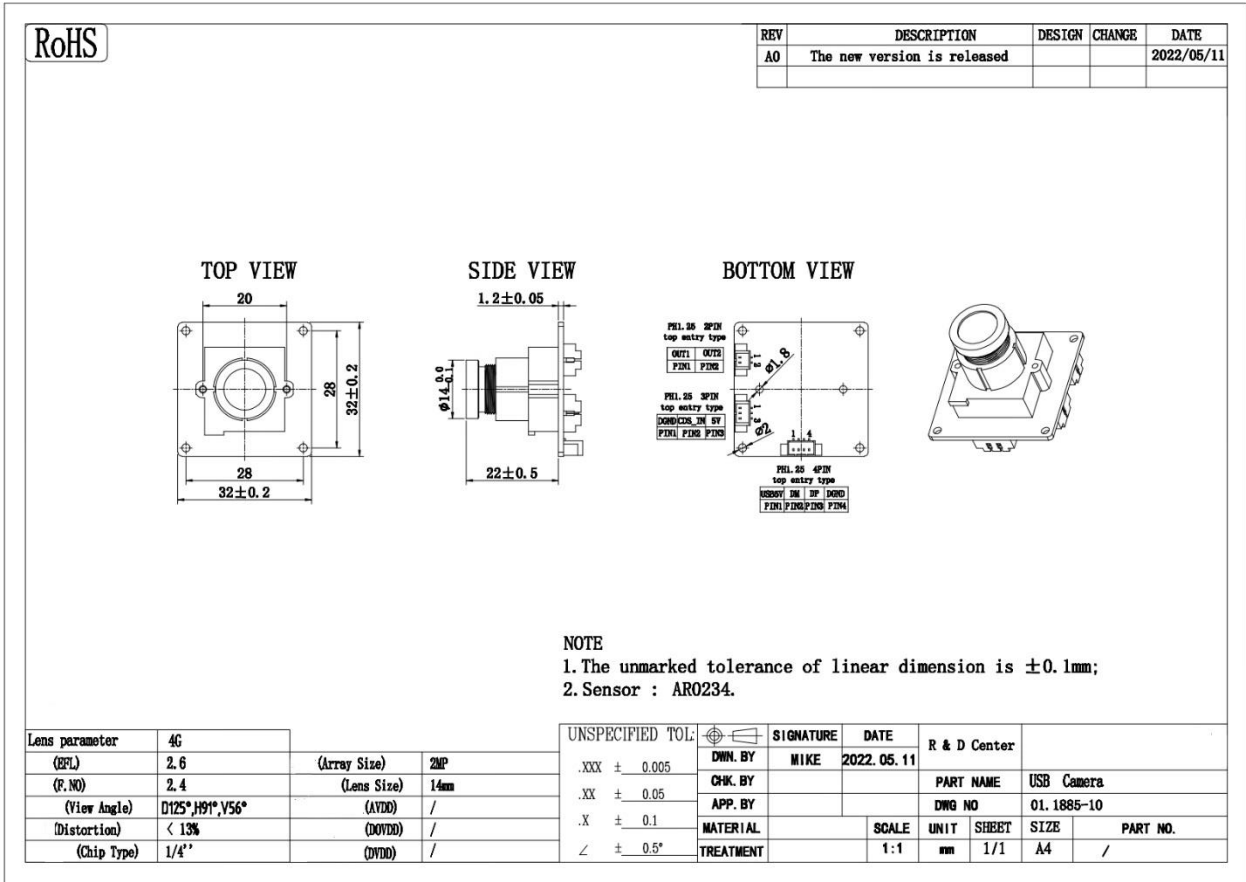
* Global shutter image VS rolling shutter image for moving objects.



* Global shutter image VS rolling shutter image for brightness variation objects.



Спецификация:



модель: 003-1858-B4

Плата видео модуля 003-1858 — это модуль камеры с глобальным затвором и цветным изображением Full HD 1080P для точной и быстрой съемки движущихся сцен со скоростью 60 кадров в секунду в разрешении 2 МП. Эта USB-камера с глобальным затвором оснащена 1/2,6-дюймовым CMOS-датчиком изображения AR0234 с размером пикселя 3,0 мкм x 3,0 мкм и специальным высокопроизводительным цифровым сигнальным процессором (DSP), который выполняет все автоматические функции (автоматический баланс белого, автоматическое управление экспозицией). Эта камера с глобальным затвором захватывает изображения с высокой частотой кадров, что помогает свести к минимуму искажения между кадрами и уменьшить размытость изображения при съемке быстро движущихся объектов, что позволяет получить более плавные изображения с большей детализацией сцены.

Глобальный затвор и высокая частота кадров делают его подходящим для таких приложений, как автоматическое распознавание номерных знаков (ANPR), автономные мобильные роботы (AMR), распознавание жестов, роботизированное зрение, дроны, сканирование штрих-кодов, автоматизация производства, камеры наблюдения за конвейером, отслеживание положения и Системы мониторинга трафика.

